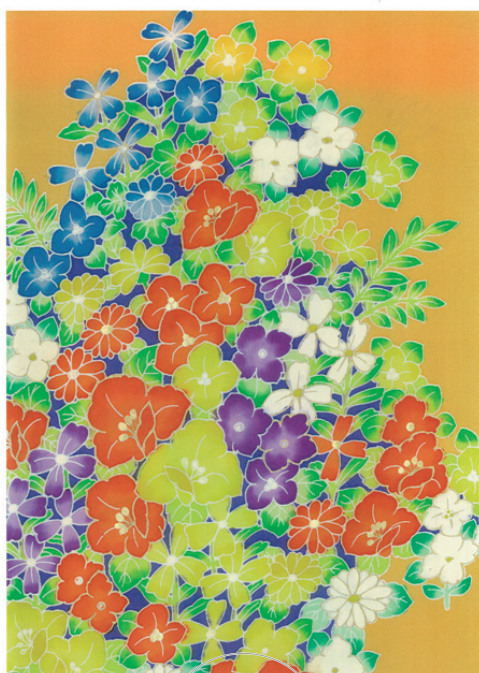


# 小紋染(のせ)柄伏なし

地色・柄色を地味にしたい場合や、地色が一部変色したり、柄の部がよごれている場合は、全体に小紋を散す加工が効果的。最近流行の技法です。

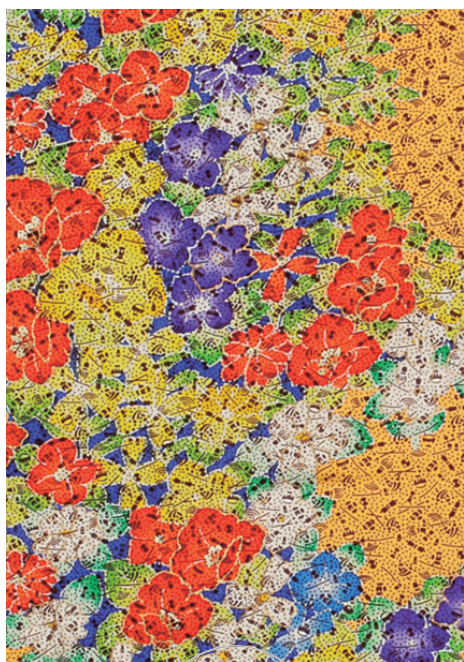


○全体が派手になり、また汚れが目立ってしまいました。



加工前

○難が隠れ、全体として控えめな上品さに、染め上がりました。



加工後

り・きまろ