

京染

きょうぞめ

京都からお届けするきもの世界

401

訪問着

琳派万寿菊に流れ草花

	標準寸法	変更可能寸法
前身幅(寸)	6.5	不可
後身幅(寸)	8	〃
身丈(尺)	4.7	
袖丈(尺)	1.6	
裾(尺)	1.75	

変更不可 このマークのきものは寸法が変えられません

- ◆ 加工方法
糸目型、手挿友禅
- ◆ 標準裷高
2尺
- ◆ 標準加工日数
約45日



402

訪問着

琳派岩に草花

	標準寸法	変更可能寸法
前身幅(寸)	6.5	不可
後身幅(寸)	8	〃
身丈(尺)	4.7	
袖丈(尺)	1.6	
裾(尺)	1.75	

変更不可 このマークのきものは寸法が変えられません

- ◆ 加工方法
糸目型、手挿友禅
- ◆ 標準裱高
2尺
- ◆ 標準加工日数
約45日



403

訪問着
地割れ牡丹梅草花

	標準寸法	変更可能寸法
前身幅(寸)	6.5	自由
後身幅(寸)	8	〃
身丈(尺)	4.7	〃
袖丈(尺)	1.6	〃
桁(尺)	1.8	〃

- ◆ 加工方法
手描友禅
- ◆ 標準裋高
2尺
- ◆ 標準加工日数
45日



404

訪問着

つばき

	標準寸法	変更可能寸法
前身幅(寸)	6.5	自由
後身幅(寸)	8	〃
身丈(尺)	4.7	〃
袖丈(尺)	1.3	〃
裾(尺)	1.75	〃

- ◆ 加工方法
手描友禅(ポンヌキ)
- ◆ 標準裷高
2尺
- ◆ 標準加工日数
60日



405

訪問着

吉祥枝橘文に雲文様

	標準寸法	変更可能寸法
前身幅(寸)	6.5	自由
後身幅(寸)	8	〃
身丈(尺)	4.7	〃
袖丈(尺)	1.6	〃
桁(尺)	1.8	〃

- ◆ 加工方法
手描友禅
- ◆ 標準裷高
2尺
- ◆ 標準加工日数
45日



406

小袖松に菊藤滝
訪問着

	標準寸法	変更可能寸法
前身幅(寸)	6.5	自由
後身幅(寸)	8	〃
身丈(尺)	4.7	〃
袖丈(尺)	1.6	〃
裾(尺)	1.75	〃

- ◆ 加工方法
手糸目、手描友禅
- ◆ 標準裷高
2尺
- ◆ 標準加工日数
約45日



407

訪問着

琳派菊に流れ草花

	標準寸法	変更可能寸法
前身幅(寸)	6.5	不可
後身幅(寸)	8	〃
身丈(尺)	4.7	
袖丈(尺)	1.6	
裾(尺)	1.75	

変更不可 このマークのきものは寸法が変えられません

- 加工方法
糸目型、手挿友禅
- 標準裨高
2尺
- 標準加工日数
約45日



408

訪問着

富貴吉祥
松竹梅

	標準寸法	変更可能寸法
前身幅(寸)	6.5	自由
後身幅(寸)	8	〃
身丈(尺)	4.7	〃
袖丈(尺)	1.6	〃
桁(尺)	1.8	〃

- ◆ 加工方法
手描友禅
- ◆ 標準裷高
2尺
- ◆ 標準加工日数
45日



409

訪問着

菊、葵、梅

	標準寸法	変更可能寸法
前身幅(寸)	6.5	自由
後身幅(寸)	8	〃
身丈(尺)	4.7	〃
袖丈(尺)	1.3	〃
裾(尺)	1.75	〃

- ◆加工方法
手描友禅、金加工、金コマ
- ◆標準裷高
2尺
- ◆標準加工日数
60日



410

訪問着

波に東ね草花文様

	標準寸法	変更可能寸法
前身幅(寸)	6.5	自由
後身幅(寸)	8	〃
身丈(尺)	4.7	〃
袖丈(尺)	1.6	〃
裾(尺)	1.8	〃

- ◆ 加工方法
手描友禅
- ◆ 標準裷高
2尺
- ◆ 標準加工日数
45日



411

訪問着

遠山に四季の折枝

	標準寸法	変更可能寸法
前身幅(寸)	6.5	自由
後身幅(寸)	8	〃
身丈(尺)	4.7	〃
袖丈(尺)	1.6	〃
桁(尺)	1.8	〃

- ◆ 加工方法
手描友禅
- ◆ 標準裷高
2尺
- ◆ 標準加工日数
45日



412

訪問着
割付桜文様

	標準寸法	変更可能寸法
前身幅(寸)	6.5	
後身幅(寸)	8	
身丈(尺)	4.7	可(4.8まで)応相談
袖丈(尺)	1.3	可(1.65まで)〃
裾(尺)	1.77	可(1.84まで)〃

- ◆ 加工方法
手描友禅
- ◆ 標準裋高
2尺
- ◆ 標準加工日数
60日



413

訪問着

山いちご

	標準寸法	変更可能寸法
前身幅(寸)	6.5	自由
後身幅(寸)	8	〃
身丈(尺)	4.7	〃
袖丈(尺)	1.6	〃
裾(尺)	1.75	〃

- ◆加工方法
平糸目、手描友禅
- ◆標準裋高
2尺
- ◆標準加工日数
約45日



414

訪問着
円取波に花筏

	標準寸法	変更可能寸法
前身幅(寸)	6.5	自由
後身幅(寸)	8	〃
身丈(尺)	4.7	〃
袖丈(尺)	1.6	〃
桁(尺)	1.8	〃

- ◆ 加工方法
手描友禅
- ◆ 標準裷高
2尺
- ◆ 標準加工日数
45日



415

モダン地割れ草花
訪問着

	標準寸法	変更可能寸法
前身幅(寸)	6.5	自由
後身幅(寸)	8	〃
身丈(尺)	4.7	〃
袖丈(尺)	1.6	〃
裾(尺)	1.8	〃

- ◆ 加工方法
手描友禅
- ◆ 標準裷高
2尺
- ◆ 標準加工日数
45日



416

訪問着

富貴吉祥小付宝尽し

	標準寸法	変更可能寸法
前身幅(寸)	6.5	自由
後身幅(寸)	8	〃
身丈(尺)	4.7	〃
袖丈(尺)	1.6	〃
桁(尺)	1.8	〃

- ◆ 加工方法
手描友禅
- ◆ 標準裷高
2尺
- ◆ 標準加工日数
45日



417

立付草花文

訪問着

- ◆ 加工方法
手描友禅
- ◆ 標準裷高
2尺
- ◆ 標準加工日数
45日

	標準寸法	変更可能寸法
前身幅(寸)	6.5	自由
後身幅(寸)	8	〃
身丈(尺)	4.7	〃
袖丈(尺)	1.6	〃
桁(尺)	1.8	〃



418

モダン
百花文様
訪問着

	標準寸法	変更可能寸法
前身幅(寸)	6.5	自由
後身幅(寸)	8	〃
身丈(尺)	4.7	〃
袖丈(尺)	1.6	〃
桁(尺)	1.8	〃

- ◆ 加工方法
手描友禅
- ◆ 標準裷高
2尺
- ◆ 標準加工日数
45日



419

訪問着
正倉院花立桶に小花

	標準寸法	変更可能寸法
前身幅(寸)	6.5	自由
後身幅(寸)	8	〃
身丈(尺)	4.7	〃
袖丈(尺)	1.6	〃
桁(尺)	1.8	〃

- ◆ 加工方法
手描友禅
- ◆ 標準裷高
2尺
- ◆ 標準加工日数
45日



420

あけび
訪問着

	標準寸法	変更可能寸法
前身幅(寸)	6	自由
後身幅(寸)	8	〃
身丈(尺)	4.75	〃
袖丈(尺)	1.6	〃
裾(尺)	1.85	〃

- ◆ 加工方法
日本画風無線友禅
- ◆ 標準裋高
2尺
- ◆ 標準加工日数
50日



421

山藤

訪問着

	標準寸法	変更可能寸法
前身幅(寸)	6.5	自由
後身幅(寸)	8	〃
身丈(尺)	4.7	〃
袖丈(尺)	1.6	〃
裾(尺)	1.75	〃

- ◆ 加工方法
平糸目、手描友禅
- ◆ 標準裷高
2尺
- ◆ 標準加工日数
約45日



422

光彩波濤図 訪問着

訪問着

	標準寸法	変更可能寸法
前身幅(寸)	6.5	-
後身幅(寸)	8	8.0~8.5寸
身丈(尺)	4.6	自由
袖丈(尺)	1.5	〃
裾(尺)	1.7	〃

- ◆ 加工方法
手描引染加工
- ◆ 標準裊高
1尺7寸
- ◆ 標準加工日数
35日



423

茶屋辻文様

訪問着

	標準寸法	変更可能寸法
前身幅(寸)	6.5	自由
後身幅(寸)	8	〃
身丈(尺)	4.7	〃
袖丈(尺)	1.6	〃
裾(尺)	1.8	〃

- ◆ 加工方法
手描友禅
- ◆ 標準裷高
2尺
- ◆ 標準加工日数
45日



424

訪問着

小付橘に雪輪四季草花

	標準寸法	変更可能寸法
前身幅(寸)	6.5	自由
後身幅(寸)	8	〃
身丈(尺)	4.7	〃
袖丈(尺)	1.6	〃
裾(尺)	1.8	〃

- ◆ 加工方法
手描友禅
- ◆ 標準裷高
2尺
- ◆ 標準加工日数
45日



425

訪問着

更紗調唐草文様

	標準寸法	変更可能寸法
前身幅(寸)	6.5	自由
後身幅(寸)	8	〃
身丈(尺)	4.7	〃
袖丈(尺)	1.6	〃
桁(尺)	1.8	〃

- ◆ 加工方法
手描友禅
- ◆ 標準裷高
2尺
- ◆ 標準加工日数
45日



426

春の訪れ
訪問着

	標準寸法	変更可能寸法
前身幅(寸)	6.5	
後身幅(寸)	8	
身丈(尺)	4.7	可(4.8まで)応相談
袖丈(尺)	1.3	可(1.65まで)〃
裾(尺)	1.77	可(1.84まで)〃

- ◆ 加工方法
手描友禅
- ◆ 標準裋高
2尺
- ◆ 標準加工日数
60日



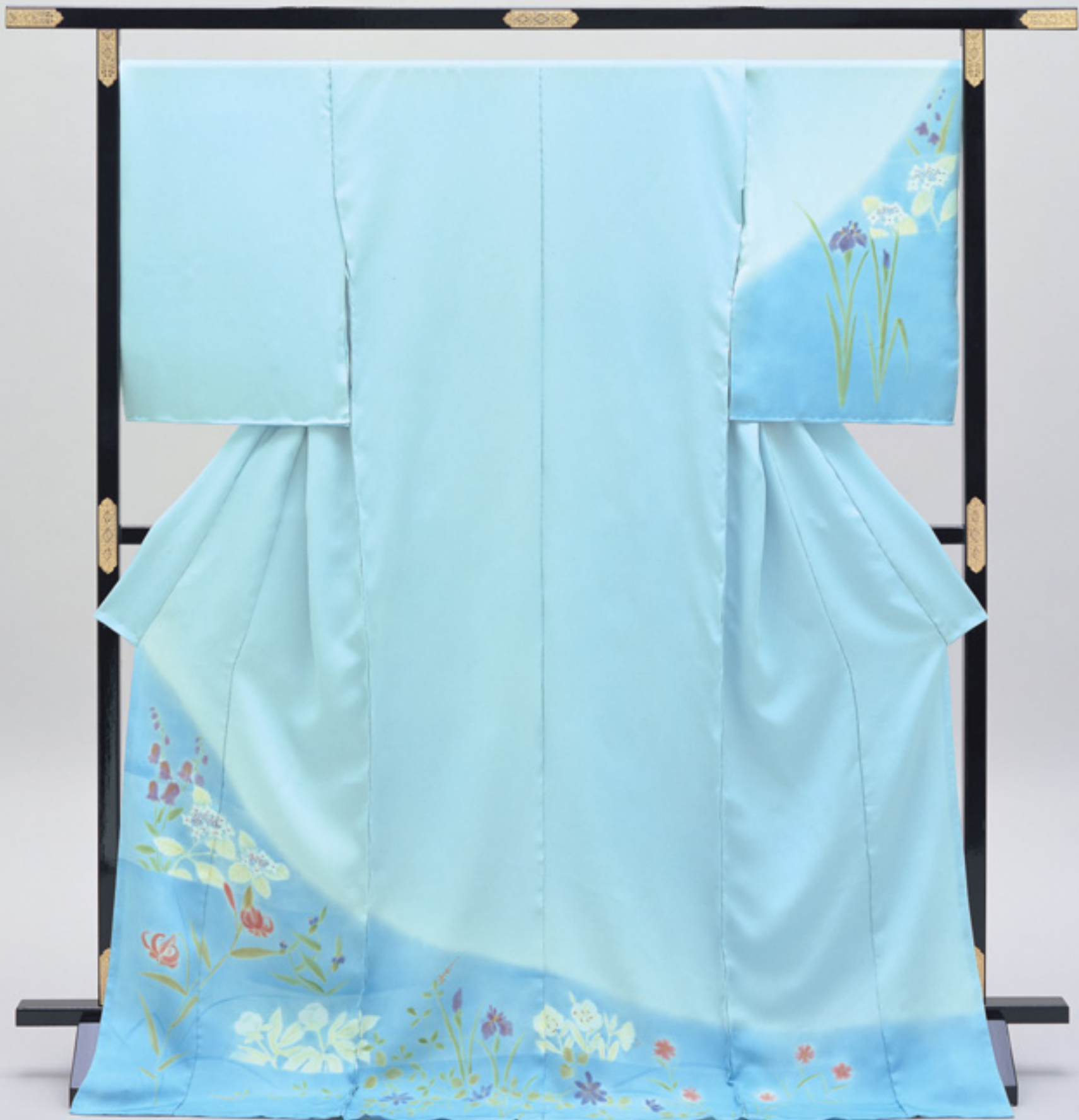
427

薰風百花

訪問着

	標準寸法	変更可能寸法
前身幅(寸)	6	自由
後身幅(寸)	8	〃
身丈(尺)	4.75	〃
袖丈(尺)	1.6	〃
裾(尺)	1.85	〃

- ◆ 加工方法
日本画風無線友禅
- ◆ 標準裷高
2尺
- ◆ 標準加工日数
50日



小花小紋合せ

	標準寸法	変更可能寸法
前身幅(寸)	-	-
後身幅(寸)	-	-
身丈(尺)	-	-
袖丈(尺)	-	-
裾(尺)	-	-

◆加工方法
2度引き染(目返し)、
板場糊置

◆標準加工日数
40日



429

縞小紋合せ

	標準寸法	変更可能寸法
前身幅(寸)	-	-
後身幅(寸)	-	-
身丈(尺)	-	-
袖丈(尺)	-	-
裾(尺)	-	-

- ◆加工方法
2度引き染(目返し)、
板場糊置
- ◆標準加工日数
40日



430

ゆり 付下

◆加工方法
手描友禅、手刺繍

◆標準裱高
2尺

◆標準加工日数
45日



	標準寸法	変更可能寸法
前身幅(寸)	6.5	自由
後身幅(寸)	8	〃
着丈(寸)	4.7	〃
袖丈(寸)	1.3	〃
桁(寸)	1.75	〃



431

玩具 付下

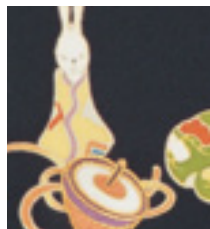
◆加工方法
手描友禅、金加工、手刺繍

◆標準裱高
2尺

◆標準加工日数
45日



	標準寸法	変更可能寸法
前身幅(寸)	6.5	自由
後身幅(寸)	8	〃
着丈(寸)	4.7	〃
袖丈(寸)	1.3	〃
桁(寸)	1.75	〃



432

御所解 訪問着

	標準寸法	変更可能寸法
前身幅(寸)	6.5	不可
後身幅(寸)	8	〃
身丈(尺)	4.7	〃
袖丈(尺)	1.3	〃
裾(尺)	1.75	〃

変更不可 このマークのきものは寸法が変えられません

- ◆ 加工方法
手挿友禅、金加工(金コマ)
- ◆ 標準裄高
2尺
- ◆ 標準加工日数
60日

印刷の都合上、実物と多少色が異なる場合がございます



433

訪問着

御所解文緑染分

- ◆ 加工方法
手描友禅
- ◆ 標準裷高
1尺8寸
- ◆ 標準加工日数
75日

	標準寸法	変更可能寸法
前身幅(寸)	6.5	不可
後身幅(寸)	8	〃
身丈(尺)	4.8	〃
袖丈(尺)	1.5	〃
桁(尺)	1.75	〃

変更不可 このマークのきものは寸法が変えられません

印刷の都合上、実物と多少色が異なる場合がございます



434

訪問着

花丸小花染分

	標準寸法	変更可能寸法
前身幅(寸)	6.5	不可
後身幅(寸)	8	〃
身丈(尺)	4.8	〃
袖丈(尺)	1.5	〃
裾(尺)	1.75	〃

変更不可 このマークのきものは寸法が変えられません

- ◆ 加工方法
手描友禅
- ◆ 標準裷高
1尺8寸
- ◆ 標準加工日数
75日

印刷の都合上、実物と多少色が異なる場合がございます



435

高瀬川

訪問着

	標準寸法	変更可能寸法
前身幅(寸)	6.5	不可
後身幅(寸)	8	不可
身丈(尺)	4.7	可(4.8まで)応相談
袖丈(尺)	1.3	可(1.65まで)〃
裾(尺)	1.77	可(1.84まで)〃

- ◆ 加工方法
手描友禅と金彩
- ◆ 標準裋高
2尺
- ◆ 標準加工日数
60日

印刷の都合上、実物と多少色が異なる場合がございます



436

訪問着

彩雲暈し吉祥橘草花文

	標準寸法	変更可能寸法
前身幅(寸)	6.5	自由
後身幅(寸)	8	〃
身丈(尺)	4.8	〃
袖丈(尺)	1.6	〃
裾(尺)	1.8	〃

- ◆ 加工方法
手描友禅
- ◆ 標準裋高
2尺
- ◆ 標準加工日数
60日

印刷の都合上、実物と多少色が異なる場合がございます



437

訪問着

雅楽に吉祥文

	標準寸法	変更可能寸法
前身幅(寸)	6.5	自由
後身幅(寸)	8	〃
身丈(尺)	4.8	〃
袖丈(尺)	1.6	〃
裾(尺)	1.8	〃

- ◆ 加工方法
手描友禅
- ◆ 標準裷高
2尺
- ◆ 標準加工日数
60日

印刷の都合上、実物と多少色が異なる場合がございます



438

訪問着

古典地紙に熨斗文様

	標準寸法	変更可能寸法
前身幅(寸)	6.5	不可
後身幅(寸)	8	不可
身丈(尺)	4.7	可(4.8まで)応相談
袖丈(尺)	1.3	可(1.65まで)〳
桁(尺)	1.77	可(1.84まで)〳

- ◆ 加工方法
手描友禅
- ◆ 標準裋高
2尺
- ◆ 標準加工日数
60日

印刷の都合上、実物と多少色が異なる場合がございます



439

訪問着

菱取文様桜

	標準寸法	変更可能寸法
前身幅(寸)	6.5	不可
後身幅(寸)	8	〃
身丈(尺)	4.8	〃
袖丈(尺)	1.5	〃
裾(尺)	1.7~1.8	〃

変更不可 このマークのきものは寸法が変えられません

- ◆ 加工方法
手描友禅
- ◆ 標準裄高
1尺8寸
- ◆ 標準加工日数
60日

印刷の都合上、実物と多少色が異なる場合がございます



440

嵯峨菊

訪問着

	標準寸法	変更可能寸法
前身幅(寸)	6.5	自由
後身幅(寸)	8	〃
身丈(尺)	4.7	〃
袖丈(尺)	1.3	〃
裾(尺)	1.75	〃

- ◆ 加工方法
素描
- ◆ 標準裊高
2尺
- ◆ 標準加工日数
50日

印刷の都合上、実物と多少色が異なる場合がございます



441

訪問着

のし取染分吉祥文様

	標準寸法	変更可能寸法
前身幅(寸)	6.5	不可
後身幅(寸)	8	〃
身丈(尺)	4.8	〃
袖丈(尺)	1.5	〃
裾(尺)	1.75	〃

変更不可 このマークのきものは寸法が変えられません

- ◆ 加工方法
手描友禅
- ◆ 標準裄高
1尺8寸
- ◆ 標準加工日数
75日

印刷の都合上、実物と多少色が異なる場合がございます



442

訪問着

七宝に小花散シ

	標準寸法	変更可能寸法
前身幅(寸)	6.5	自由
後身幅(寸)	8	〃
身丈(尺)	4.8	〃
袖丈(尺)	1.5	〃
桁(尺)	1.7~1.8	〃

- ◆ 加工方法
手描友禅
- ◆ 標準裷高
1尺8寸
- ◆ 標準加工日数
60日

印刷の都合上、実物と多少色が異なる場合がございます



443

雲取華紋疋田

訪問着

- ◆ 加工方法
手描友禅
- ◆ 標準裷高
1尺8寸
- ◆ 標準加工日数
75日

	標準寸法	変更可能寸法
前身幅(寸)	6.5	不可
後身幅(寸)	8	〃
身丈(尺)	4.8	〃
袖丈(尺)	1.5	〃
桁(尺)	1.7~1.8	〃

変更不可 このマークのきものは寸法が変えられません

印刷の都合上、実物と多少色が異なる場合がございます



444

山鳥京縫

付下訪問着

	標準寸法	変更可能寸法
前身幅(寸)	6.5	自由
後身幅(寸)	8	〃
身丈(尺)	4.8	〃
袖丈(尺)	1.6	〃
裾(尺)	1.75	〃

- ◆加工方法
ボカシ・箔と縫
- ◆標準裨高
1尺8寸
- ◆標準加工日数
45日

印刷の都合上、実物と多少色が異なる場合がございます



447

茶花流水文様

付下訪問着

	標準寸法	変更可能寸法
前身幅(寸)	6.5	自由
後身幅(寸)	8	〃
身丈(尺)	4.6	〃
袖丈(尺)	1.5	〃
裾(尺)	1.7	〃

- ◆ 加工方法
手描友禅
- ◆ 標準裷高
1尺6寸
- ◆ 標準加工日数
40日

印刷の都合上、実物と多少色が異なる場合がございます。



448

小付蝶乱舞

付下訪問着

	標準寸法	変更可能寸法
前身幅(寸)	6.5	不可
後身幅(寸)	8	〃
身丈(尺)	4.6	自由
袖丈(尺)	1.5	不可
裾(尺)	1.7	〃

変更不可 このマークのきものは寸法が変えられません

- ◆ 加工方法
型友禅・しごき染
- ◆ 標準裋高
1尺7寸
- ◆ 標準加工日数
40日

印刷の都合上、実物と多少色が異なる場合がございます。



449

付下訪問着

雪輪香気花訪問着

	標準寸法	変更可能寸法
前身幅(寸)	6.5	不可
後身幅(寸)	8	〃
身丈(尺)	4.6	〃
袖丈(尺)	1.5	〃
裾(尺)	1.7	〃

変更不可 このマークのきものは寸法が変えられません

- ◆ 加工方法
糸目型手挿友禪
- ◆ 標準裄高
1尺7寸
- ◆ 標準加工日数
40日

印刷の都合上、実物と多少色が異なる場合がございます。



450

笹柄散
ちらし

付下訪問着

- ◆加工方法
手挿・板場友禅
- ◆標準裋高
1尺7寸
- ◆標準加工日数
45日

	標準寸法	変更可能寸法
前身幅(寸)	6.5	不可
後身幅(寸)	8	〃
身丈(尺)	4.6	〃
袖丈(尺)	1.5	〃
桁(尺)	1.7	〃

変更不可 このマークのきものは寸法が変えられません

印刷の都合上、実物と多少色が異なる場合がございます。



451

裾縞

付下訪問着

	標準寸法	変更可能寸法
前身幅(寸)	6.5	不可
後身幅(寸)	8	〃
身丈(尺)	4.7	自由
袖丈(尺)	1.6	〃
裾(尺)	1.75	〃

変更不可 このマークのきものは寸法が変えられません

印刷の都合上、実物と多少色が異なる場合がございます。

- ◆ 加工方法
糸目友禪金加工2度引染(目返し)
- ◆ 標準裷高
1尺7寸
- ◆ 標準加工日数
40日



452

松風影

付下訪問着

	標準寸法	変更可能寸法
前身幅(寸)	6.5	不可
後身幅(寸)	8	〃
身丈(尺)	4.7	自由
袖丈(尺)	1.6	〃
裾(尺)	1.75	〃

変更不可 このマークのきものは寸法が変えられません

- ◆加工方法
板場糊置2度引染金加工
- ◆標準裷高
1尺7寸
- ◆標準加工日数
50日

印刷の都合上、実物と多少色が異なる場合がございます。



453

鳳凰に牡丹桐

付下訪問着

- ◆ 加工方法
糸目手描友禅
- ◆ 標準裨高
1尺8寸
- ◆ 標準加工日数
45日

	標準寸法	変更可能寸法
前身幅(寸)	6.5	自由
後身幅(寸)	8	〃
身丈(尺)	4.7	〃
袖丈(尺)	1.6	〃
桁(尺)	1.75	〃

印刷の都合上、実物と多少色が異なる場合がございます。



454

付下訪問着
七宝宝尽くし

	標準寸法	変更可能寸法
前身幅(寸)	6.5	自由
後身幅(寸)	8	〃
身丈(尺)	4.7	〃
袖丈(尺)	1.6	〃
裾(尺)	1.75	〃

- ◆加工方法
糸目手描友禅
- ◆標準裋高
1尺8寸
- ◆標準加工日数
45日

印刷の都合上、実物と多少色が異なる場合がございます。



455

菊香る吹き寄せ
付下訪問着

	標準寸法	変更可能寸法
前身幅(寸)	6.5	自由
後身幅(寸)	8	〃
身丈(尺)	4.7	〃
袖丈(尺)	1.6	〃
裾(尺)	1.75	〃

- ◆ 加工方法
糸目手描友禅
- ◆ 標準裷高
1尺8寸
- ◆ 標準加工日数
45日

印刷の都合上、実物と多少色が異なる場合がございます。



456

松
尽
し

付下訪問着

	標準寸法	変更可能寸法
前身幅(寸)	6.5	自由
後身幅(寸)	8	〃
身丈(尺)	4.7	〃
袖丈(尺)	1.6	〃
裾(尺)	1.75	〃

- ◆ 加工方法
糸目手描友禅
- ◆ 標準裷高
1尺8寸
- ◆ 標準加工日数
45日

印刷の都合上、実物と多少色が異なる場合がございます。



457

訪問着

ボカシ取方几帳に草花

	標準寸法	変更可能寸法
前身幅(寸)	6.5	自由
後身幅(寸)	8	〃
身丈(尺)	4.7	〃
袖丈(尺)	1.6	〃
裾(尺)	1.8	〃

- ◆ 加工方法
手描友禅
- ◆ 標準裷高
2尺
- ◆ 標準加工日数
45日

印刷の都合上、実物と多少色が異なる場合がございます。



458

桐松藤文様

訪問着

加工方法
手描友禅

標準裨高
1尺8寸

標準加工日数
45日

	標準寸法	変更可能寸法
前身幅(寸)	6.5	可
後身幅(寸)	8	〃
身丈(尺)	4.7	〃
袖丈(尺)	1.6	〃
裾(尺)	1.75	〃

印刷の都合上、実物と多少色が異なる場合がございます。



459

訪問着

白茶地正倉院更紗

	標準寸法	変更可能寸法
前身幅(寸)	6.5	自由
後身幅(寸)	8	〃
身丈(尺)	4.7	〃
袖丈(尺)	1.6	〃
裾(尺)	1.8	〃

- ◆ 加工方法
手描友禅
- ◆ 標準裷高
2尺
- ◆ 標準加工日数
45日

印刷の都合上、実物と多少色が異なる場合がございます。



460

訪問着

ピンク地雲ボカシ貝桶草花

	標準寸法	変更可能寸法
前身幅(寸)	6.5	自由
後身幅(寸)	8	〃
身丈(尺)	4.7	〃
袖丈(尺)	1.6	〃
裾(尺)	1.8	〃

- ◆ 加工方法
手描友禅
- ◆ 標準裷高
2尺
- ◆ 標準加工日数
45日

印刷の都合上、実物と多少色が異なる場合がございます。



461

訪問着

鼠ブルー地絵霞に短冊桜草花

	標準寸法	変更可能寸法
前身幅(寸)	6.5	自由
後身幅(寸)	8	〃
身丈(尺)	4.7	〃
袖丈(尺)	1.6	〃
裾(尺)	1.8	〃

- ◆ 加工方法
手描友禅
- ◆ 標準裷高
2尺
- ◆ 標準加工日数
45日

印刷の都合上、実物と多少色が異なる場合がございます。



462

琳派草花

訪問着

- ◆ 加工方法
手描友禅
- ◆ 標準裋高
1尺8寸
- ◆ 標準加工日数
45日

	標準寸法	変更可能寸法
前身幅(寸)	6.5	不可
後身幅(寸)	8	〃
身丈(尺)	4.7	可
袖丈(尺)	1.6	〃
裾(尺)	1.75	〃

印刷の都合上、実物と多少色が異なる場合がございます。



463

垣に山帰来

訪問着

◆加工方法
手描友禅

◆標準裱高
1尺8寸

◆標準加工日数
45日

	標準寸法	変更可能寸法
前身幅(寸)	6.5	可
後身幅(寸)	8	〃
身丈(尺)	4.7	〃
袖丈(尺)	1.6	〃
裾(尺)	1.75	〃

印刷の都合上、実物と多少色が異なる場合がございます。



464

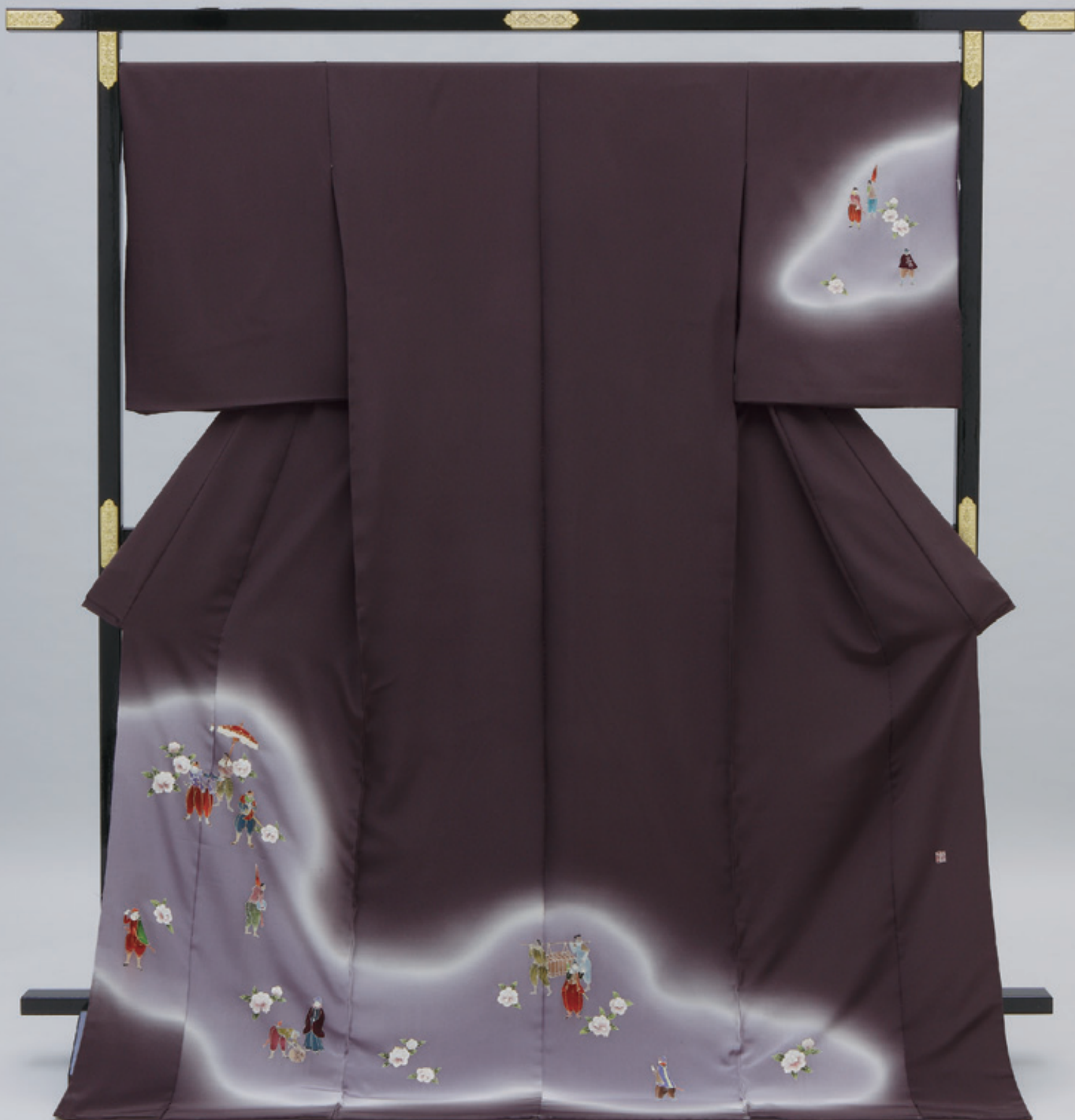
南蛮人

訪問着

- ◆ 加工方法
手描友禅
- ◆ 標準裷高
1尺8寸
- ◆ 標準加工日数
45日

	標準寸法	変更可能寸法
前身幅(寸)	6.5	可
後身幅(寸)	8	〃
身丈(尺)	4.7	〃
袖丈(尺)	1.6	〃
裾(尺)	1.75	〃

印刷の都合上、実物と多少色が異なる場合がございます。



465

慶長文様

訪問着

- ◆ 加工方法
手描友禅
- ◆ 標準裋高
1尺8寸
- ◆ 標準加工日数
45日

	標準寸法	変更可能寸法
前身幅(寸)	6.5	不可
後身幅(寸)	8	〃
身丈(尺)	4.7	応相談
袖丈(尺)	1.6	〃
裾(尺)	1.75	〃

印刷の都合上、実物と多少色が異なる場合がございます。



466

訪問着

琳派地紙に四季草花

	標準寸法	変更可能寸法
前身幅(寸)	6.5	応相談
後身幅(寸)	8	〃
身丈(尺)	4.5	〃
袖丈(尺)	1.3	〃
裾(尺)	1.75~1.8	〃

- ◆ 加工方法
手描友禅
- ◆ 標準裷高
2尺
- ◆ 標準加工日数
60日

印刷の都合上、実物と多少色が異なる場合がございます。



467

琳派岩草花

訪問着

- ◆ 加工方法
手描友禅
- ◆ 標準裋高
1尺8寸
- ◆ 標準加工日数
45日

	標準寸法	変更可能寸法
前身幅(寸)	6.5	不可
後身幅(寸)	8	〃
身丈(尺)	4.7	応相談
袖丈(尺)	1.6	〃
裾(尺)	1.75	〃

印刷の都合上、実物と多少色が異なる場合がございます。



468

花かご
訪問着

	標準寸法	変更可能寸法
前身幅(寸)	6.5	可
後身幅(寸)	8	〃
身丈(尺)	4.7	〃
袖丈(尺)	1.6	〃
裾(尺)	1.75	〃

- ◆ 加工方法
手描友禅
- ◆ 標準裷高
1尺8寸
- ◆ 標準加工日数
45日

印刷の都合上、実物と多少色が異なる場合がございます。



469

源氏草花

訪問着

	標準寸法	変更可能寸法
前身幅(寸)	6.5	可
後身幅(寸)	8	〃
身丈(尺)	4.7	〃
袖丈(尺)	1.6	〃
裾(尺)	1.75	〃

- ◆ 加工方法
手描友禅
- ◆ 標準裨高
1尺8寸
- ◆ 標準加工日数
45日

印刷の都合上、実物と多少色が異なる場合がございます。



470

訪問着

琳派横霞に草花文

	標準寸法	変更可能寸法
前身幅(寸)	6.5	応相談
後身幅(寸)	8	〃
身丈(尺)	4.5	〃
袖丈(尺)	1.3	〃
裾(尺)	1.75~1.8	〃

- ◆ 加工方法
手描友禅
- ◆ 標準裷高
2尺
- ◆ 標準加工日数
60日

印刷の都合上、実物と多少色が異なる場合がございます。



471

訪問着

竹にスズメ

	標準寸法	変更可能寸法
前身幅(寸)	6.5	可
後身幅(寸)	8	〃
身丈(尺)	4.7	〃
袖丈(尺)	1.3	〃
裾(尺)	1.75	〃

- ◆ 加工方法
素描き
- ◆ 標準裱高
2尺
- ◆ 標準加工日数
60日

印刷の都合上、実物と多少色が異なる場合がございます。



472

訪問着

ひょうたん

	標準寸法	変更可能寸法
前身幅(寸)	6.5	可
後身幅(寸)	8	〃
身丈(尺)	4.7	〃
袖丈(尺)	1.3	〃
裾(尺)	1.75	〃

- ◆ 加工方法
素描き
- ◆ 標準裷高
2尺
- ◆ 標準加工日数
50日

印刷の都合上、実物と多少色が異なる場合がございます。



473

菊草花

訪問着

	標準寸法	変更可能寸法
前身幅(寸)	6.5	可
後身幅(寸)	8	〃
身丈(尺)	4.7	〃
袖丈(尺)	1.3	〃
裾(尺)	1.75	〃

- ◆ 加工方法
素描き
- ◆ 標準裷高
2尺
- ◆ 標準加工日数
50日

印刷の都合上、実物と多少色が異なる場合がございます。



474

縦付菱松

訪問着

	標準寸法	変更可能寸法
前身幅(寸)	6.3	不可
後身幅(寸)	8	〃
身丈(尺)	4.7	可
袖丈(尺)	1.6	〃
裾(尺)	1.75	〃

- ◆ 加工方法
手差し、引染、刺繍入
- ◆ 標準裷高
1尺7寸
- ◆ 標準加工日数
60日

印刷の都合上、実物と多少色が異なる場合がございます。



475

裾縞小紋地

訪問着

	標準寸法	変更可能寸法
前身幅(寸)	6.5	不可
後身幅(寸)	8	〃
身丈(尺)	4.7	可
袖丈(尺)	1.6	〃
裾(尺)	1.75	〃

- ◆ 加工方法
目返し、板場友禅
- ◆ 標準裨高
1尺6寸
- ◆ 標準加工日数
60日

印刷の都合上、実物と多少色が異なる場合がございます。



477

付下

花丸に割付文様

- ◆ 加工方法
手描友禅
- ◆ 標準裷高
2尺
- ◆ 標準加工日数
60日



	標準寸法	変更可能寸法
前身幅(寸)	6.5	応相談
後身幅(寸)	8	〃
身丈(尺)	4.5	〃
袖丈(尺)	1.3	〃
裾(尺)	1.75~1.8	〃



476

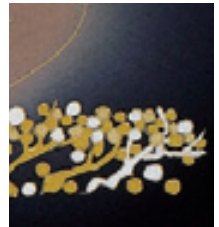
付下

静閑

- ◆ 加工方法
手描友禅
- ◆ 標準裷高
2尺
- ◆ 標準加工日数
60日



	標準寸法	変更可能寸法
前身幅(寸)	6.5	応相談
後身幅(寸)	8	〃
身丈(尺)	4.5	〃
袖丈(尺)	1.3	〃
裾(尺)	1.75~1.8	〃



478

付下

古典扇子に熨斗文様

◆加工方法
手描友禅

◆標準裱高
2尺

◆標準加工日数
60日



	標準寸法	変更可能寸法
前身幅(寸)	6.5	応相談
後身幅(寸)	8	〃
身丈(尺)	4.5	〃
袖丈(尺)	1.3	〃
裾(尺)	1.75~1.8	〃



479

付下

花いかだ

◆加工方法
手描友禅

◆標準裱高
2尺

◆標準加工日数
60日



	標準寸法	変更可能寸法
前身幅(寸)	6.5	応相談
後身幅(寸)	8	〃
身丈(尺)	4.5	〃
袖丈(尺)	1.3	〃
裾(尺)	1.75~1.8	〃



発行
京染卸商業組合

京都市中京区西堀川通三条下ル
電話 〇七五―八〇一―二三三五五番

このカタログに掲載されている文章・画像の無断転載・複製を禁止します。