

# 京染

きょうぞめ

京都からお届けするきもの世界

501

# 小紋

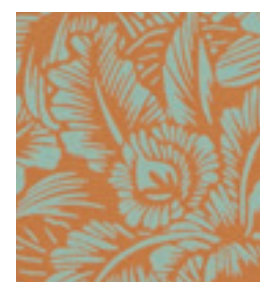
洋ラン詰

◆加工方法

色糸目、上友禪、引染

◆標準加工日数

40日



502

# 小紋

鯨編目紋

◆加工方法

2度引染(目返し)

◆標準加工日数

40日





503

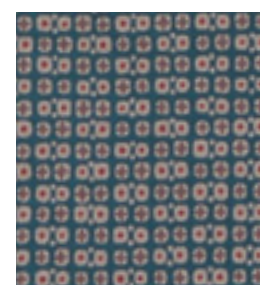
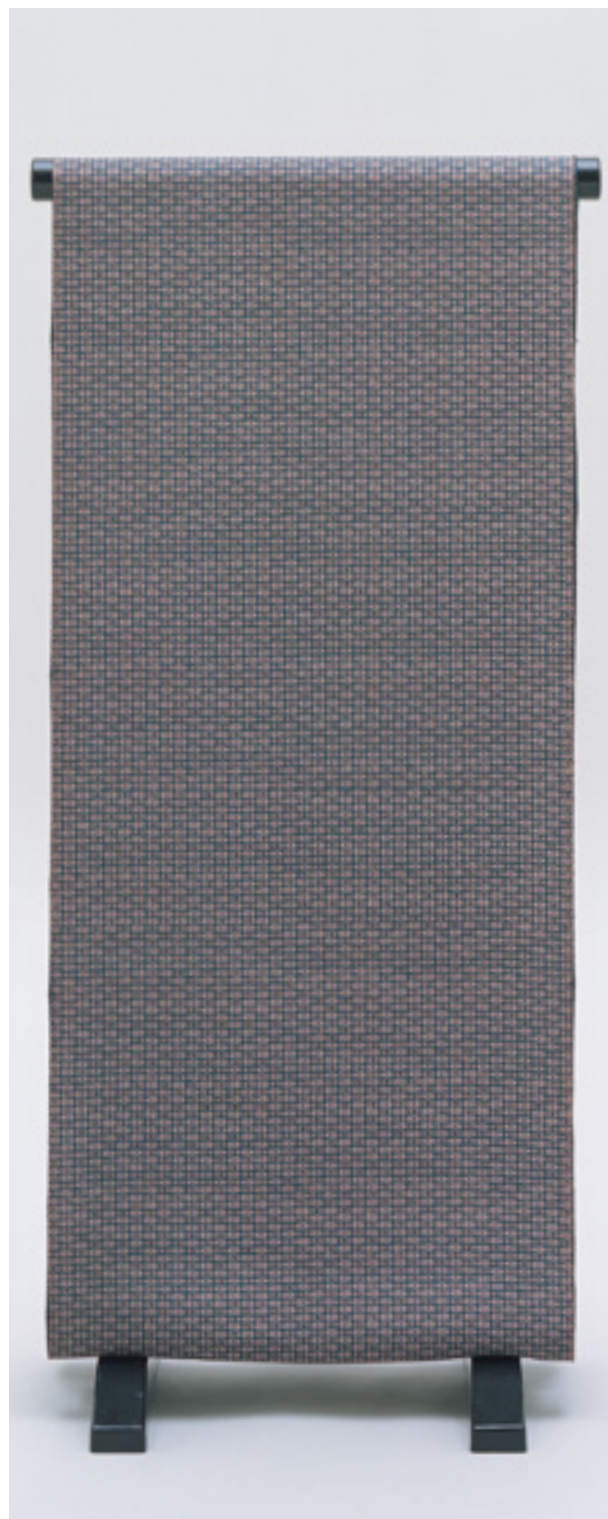
# 小紋

目入角紋通し

◆加工方法

2度引染、板場糊置

◆標準加工日数  
40日



504

# 小紋

新更紗

◆加工方法

スリ込み友禅、引染

◆標準加工日数  
40日



505

# 小紋

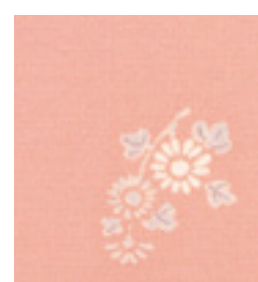
小花散し

◆加工方法

スリ重ね、引染

◆標準加工日数

40日



506

# 小紋

京紅型 里山

◆加工方法

せき出し糊、スリ込み友禅

◆標準加工日数

40日





507

# 小紋

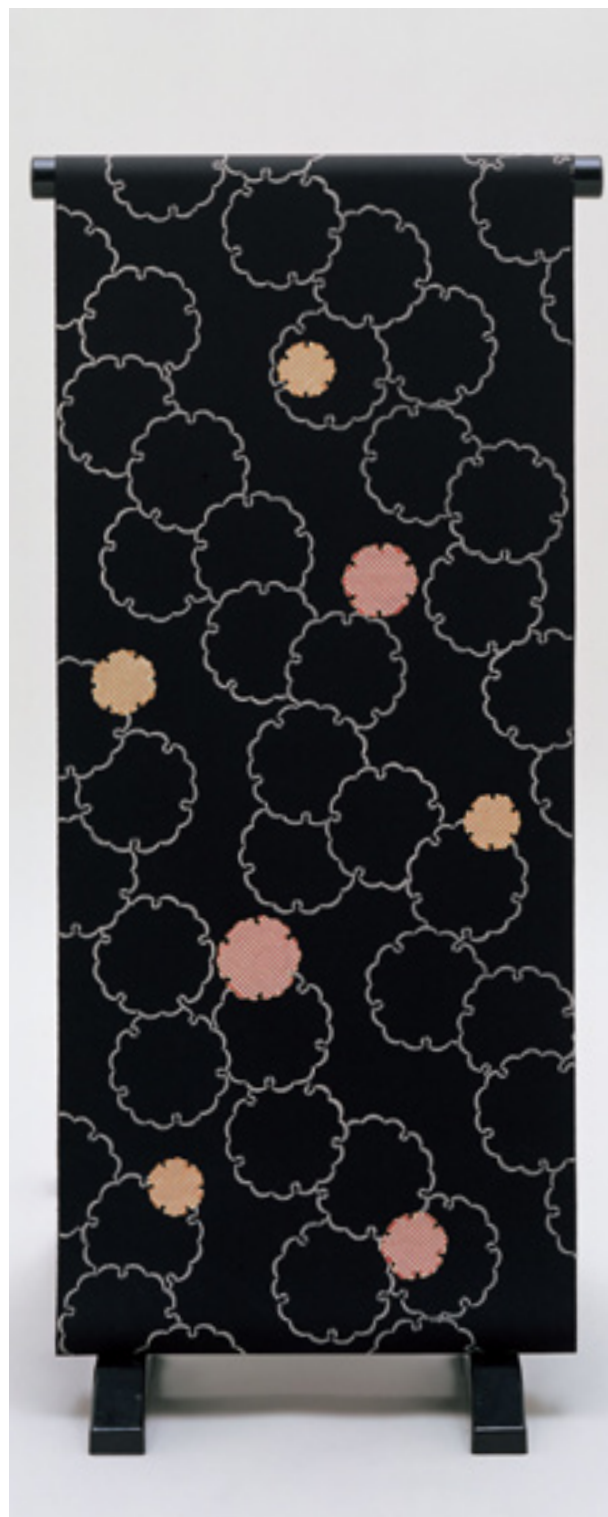
疋田雪輪重ね

◆加工方法

糸目、友禪、スリ疋田、引染

◆標準加工日数

40日



508

# 小紋

六角つなぎ

◆加工方法

写し糊友禪、引染

◆標準加工日数

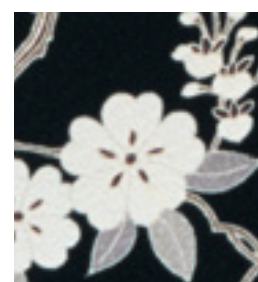
40日



509

枝桜  
小紋

加工方法  
板場スリ込友禅、引染  
標準加工日数  
40日



510

市松  
小紋

加工方法  
更紗の市松柄をローゴムで  
型置をして畳流し技法で加工  
標準加工日数  
15日





511

# 小紋

あられ入り縞

◆加工方法

2度引染(目返し)

スリ込み友禅

◆標準加工日数

40日



512

# 小紋

描き洋花づくし

◆加工方法

スリ込み重ね友禅、引染

◆標準加工日数

40日

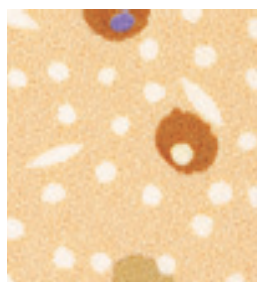
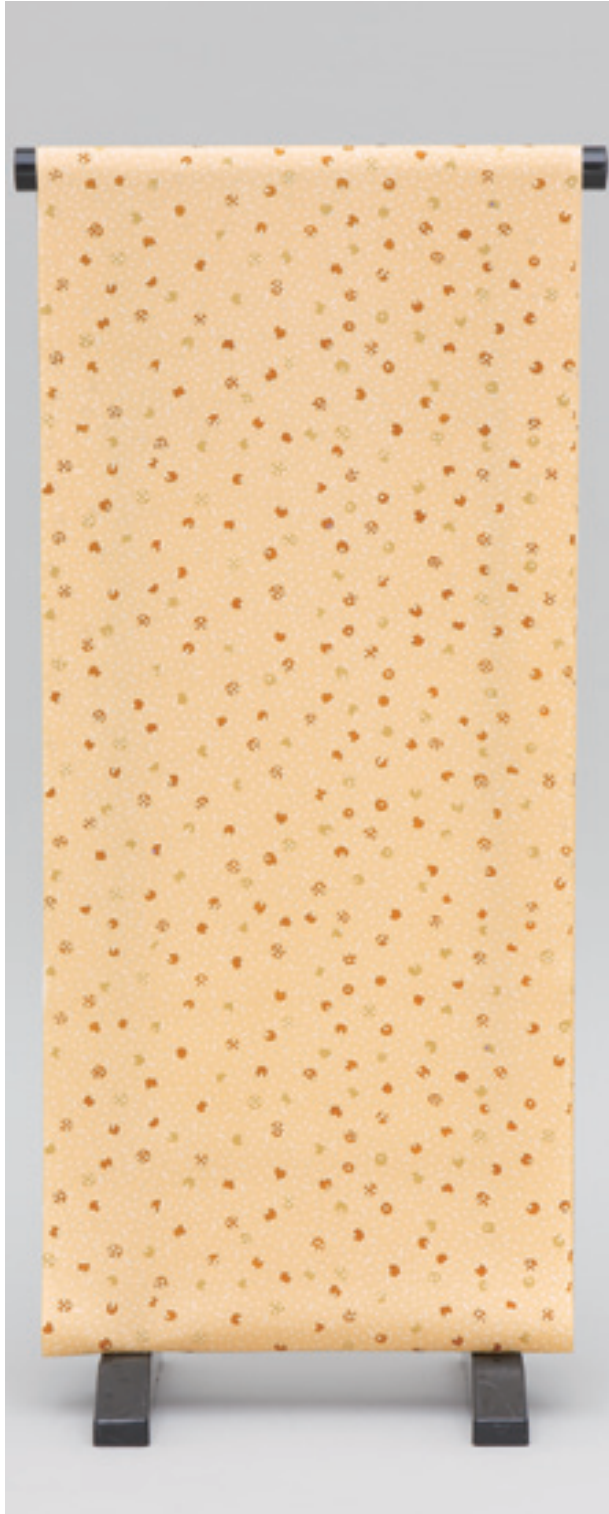


514

# 小紋

あられ尽し

- ◆加工方法  
糸目友禪、スリ込み友禪、引染
- ◆標準加工日数  
40日



513

# 小紋

花の丸ちらし

- ◆加工方法  
糸目友禪、スリ込み友禪、引染
- ◆標準加工日数  
40日





516

小花散し  
小紋

- ◆加工方法  
金糸目、スリ込み友禪、引染
- ◆標準加工日数  
40日



515

色紙散し  
小紋

- ◆加工方法  
糸目友禪、スリ込み友禪、引染
- ◆標準加工日数  
40日



518

小紋  
枝花散し

- ◆加工方法  
金糸目、スリ込み友禪、引染
- ◆標準加工日数  
40日



517

小紋  
斜め丸紋

- ◆加工方法  
糸目友禪、金糸目、引染
- ◆標準加工日数  
40日



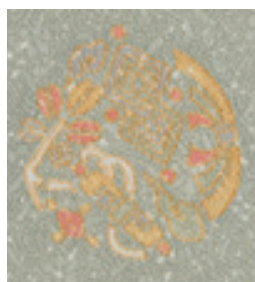


520

# 小紋

宝尽したたき入

- ◆加工方法  
金糸目スリ込み友禅、引染
- ◆標準加工日数  
40日

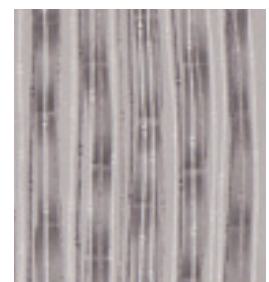
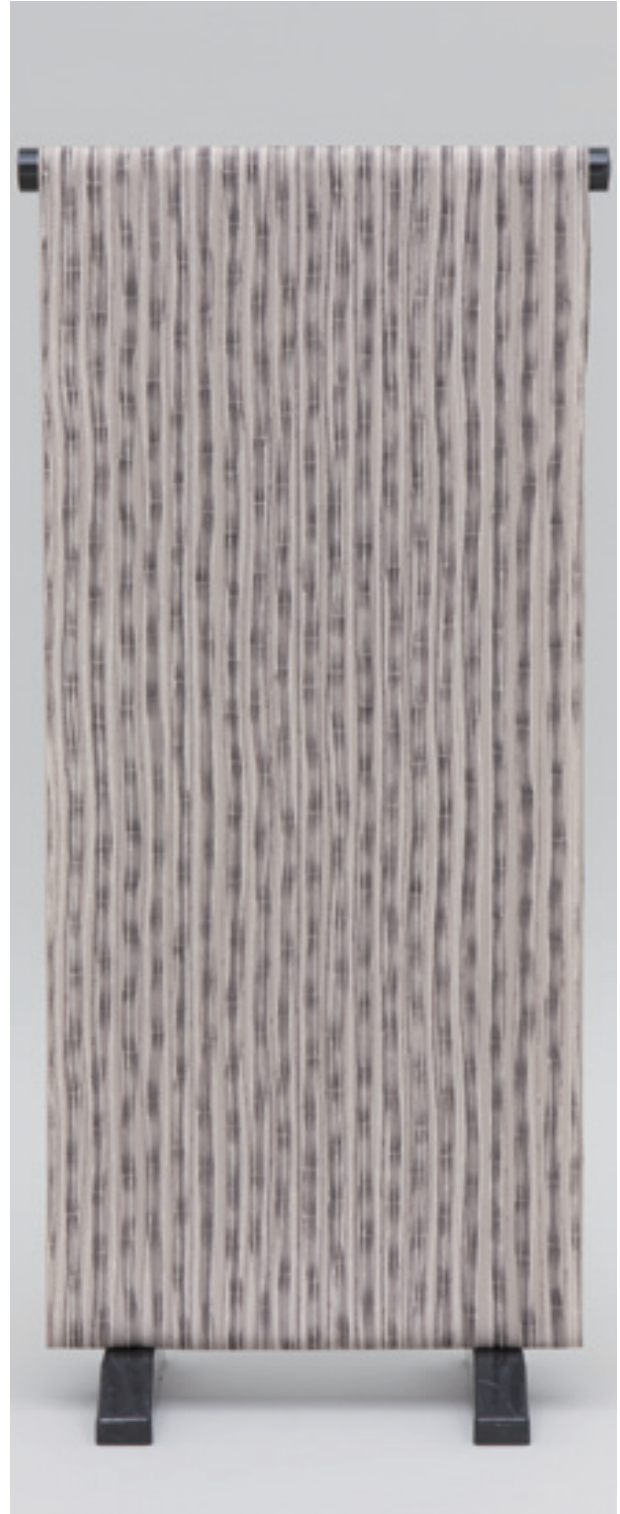


519

# 小紋

竹縞尽し

- ◆加工方法  
糸目スリ込み友禅、引染
- ◆標準加工日数  
50日



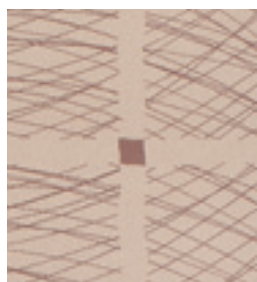
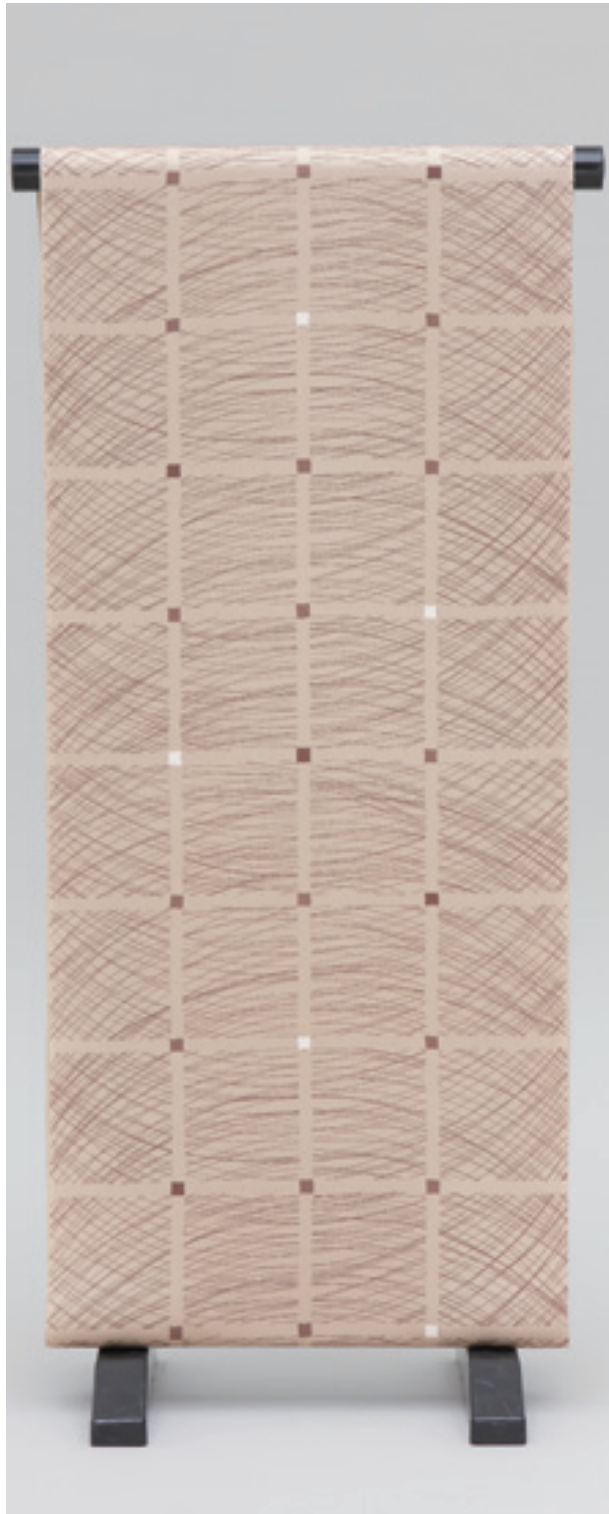
522

芝市松

小紋

◆加工方法  
糸目友禪、引染

◆標準加工日数  
40日



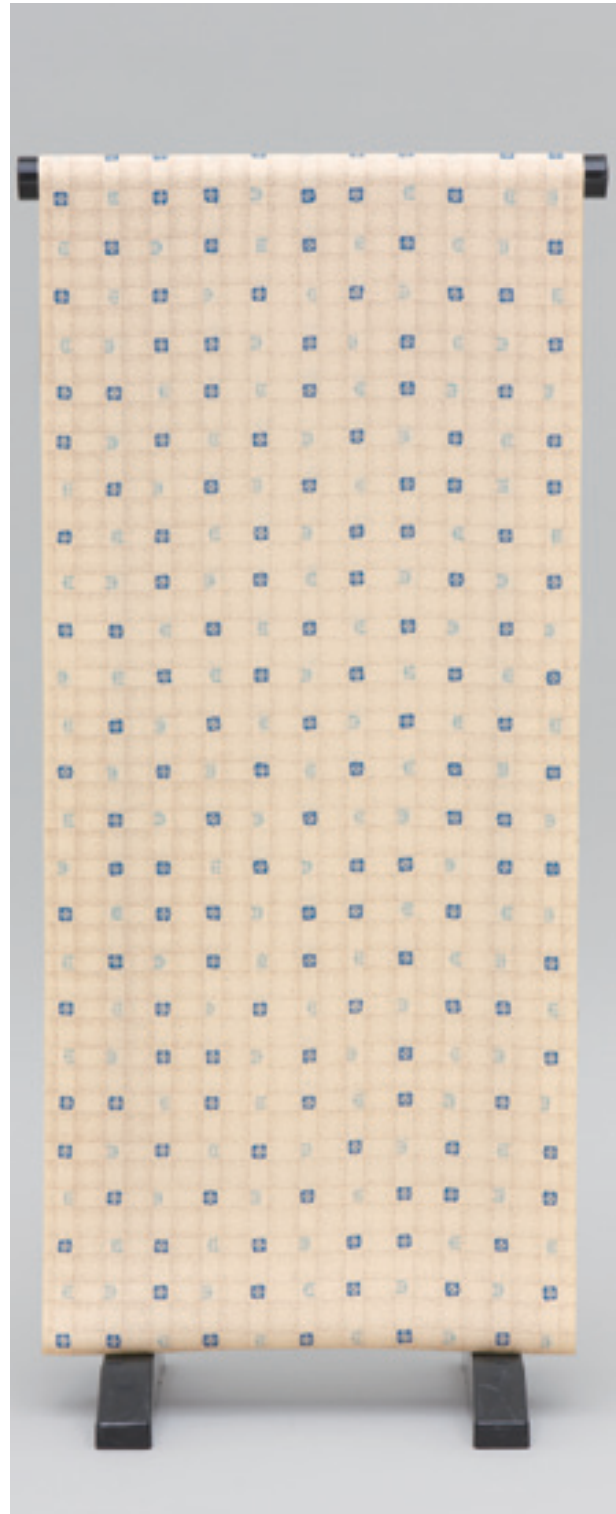
521

格子にのぞき花紋

小紋

◆加工方法  
写し糊友禪、スリ込み友禪、引染

◆標準加工日数  
40日





524

草花詰

小紋

◆加工方法  
写し糊友禅、引染  
◆標準加工日数  
40日



523

和更紗花

小紋

◆加工方法  
スリカチン、スリ重ね友禅、引染  
◆標準加工日数  
50日



526

波しぶき  
小紋

- ◆加工方法  
スリ重ね友禅、引染
- ◆標準加工日数  
50日



525

琉球更紗  
小紋

- ◆加工方法  
せき出し糊、スリ込み友禅
- ◆標準加工日数  
50日



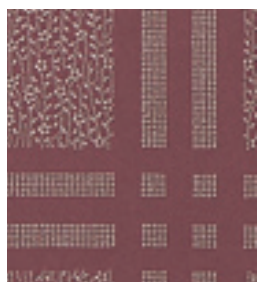
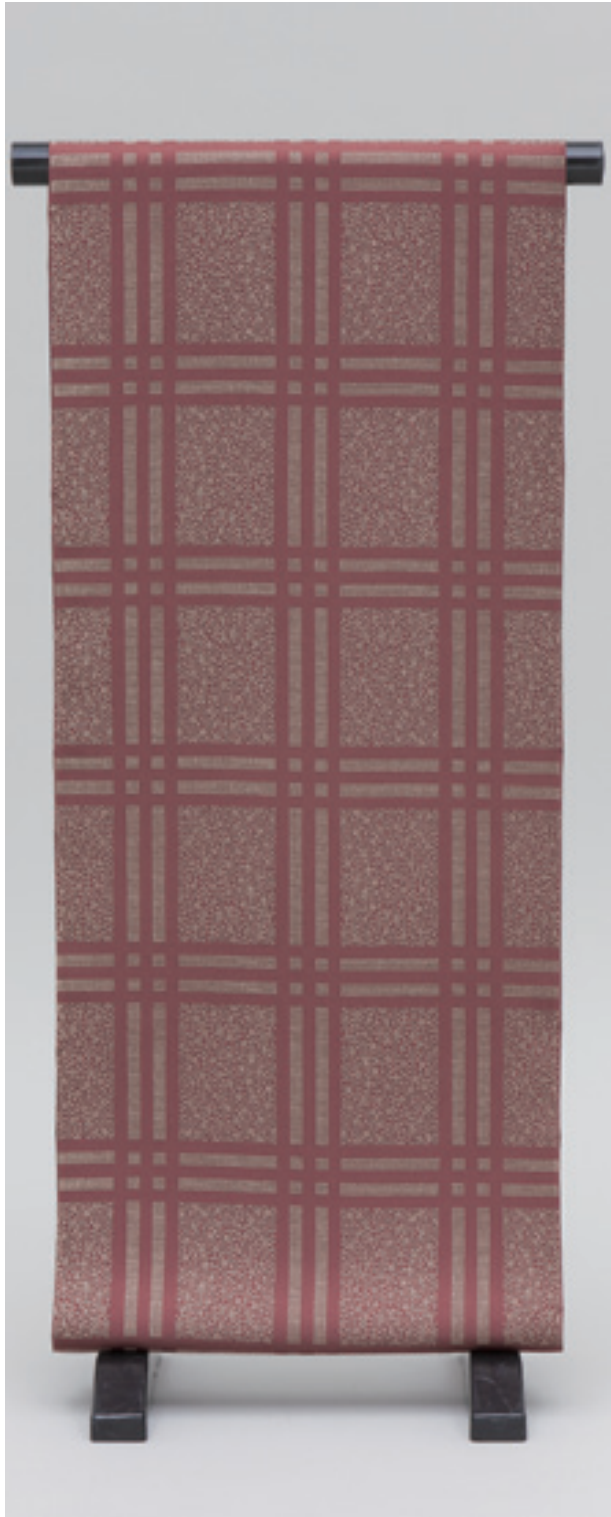


528

# 小紋

天井格子

- ◆加工方法  
糸目友禪、2度引染(目返し)
- ◆標準加工日数  
40日

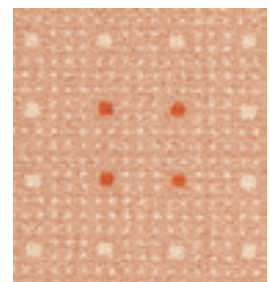
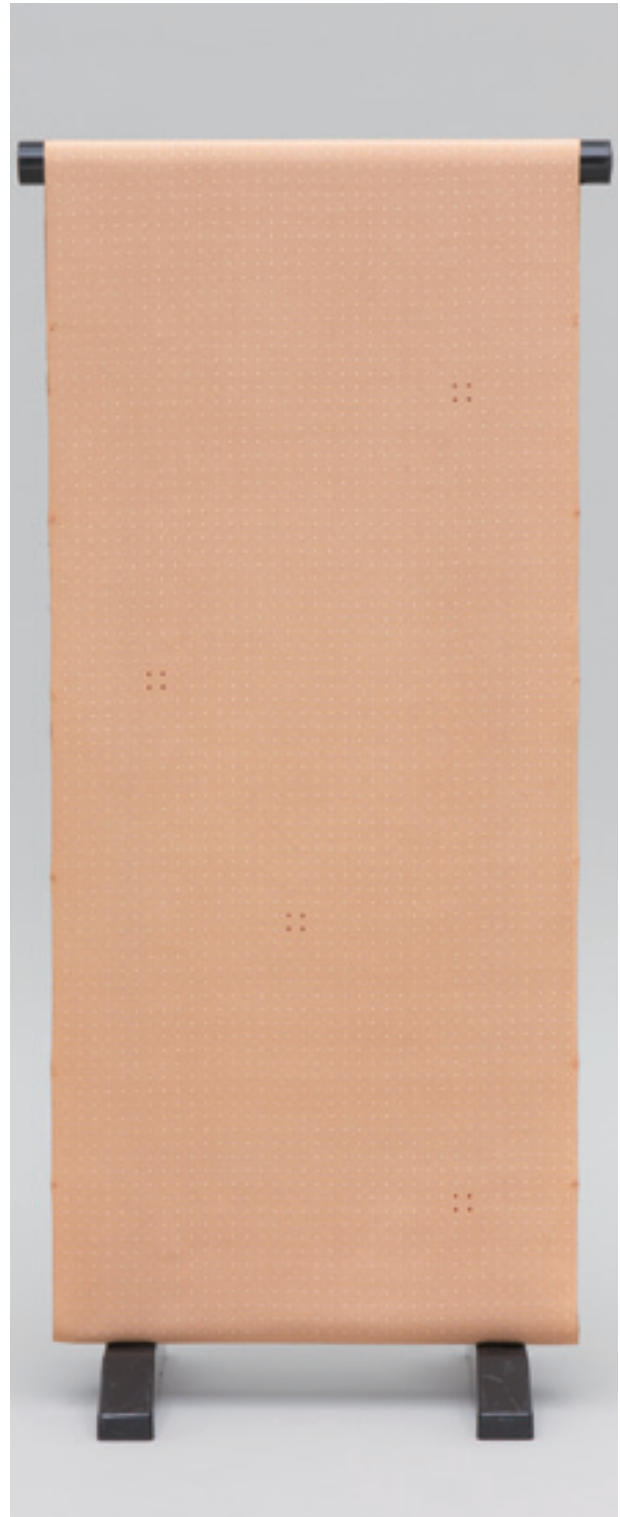


527

# 小紋

大小角通し

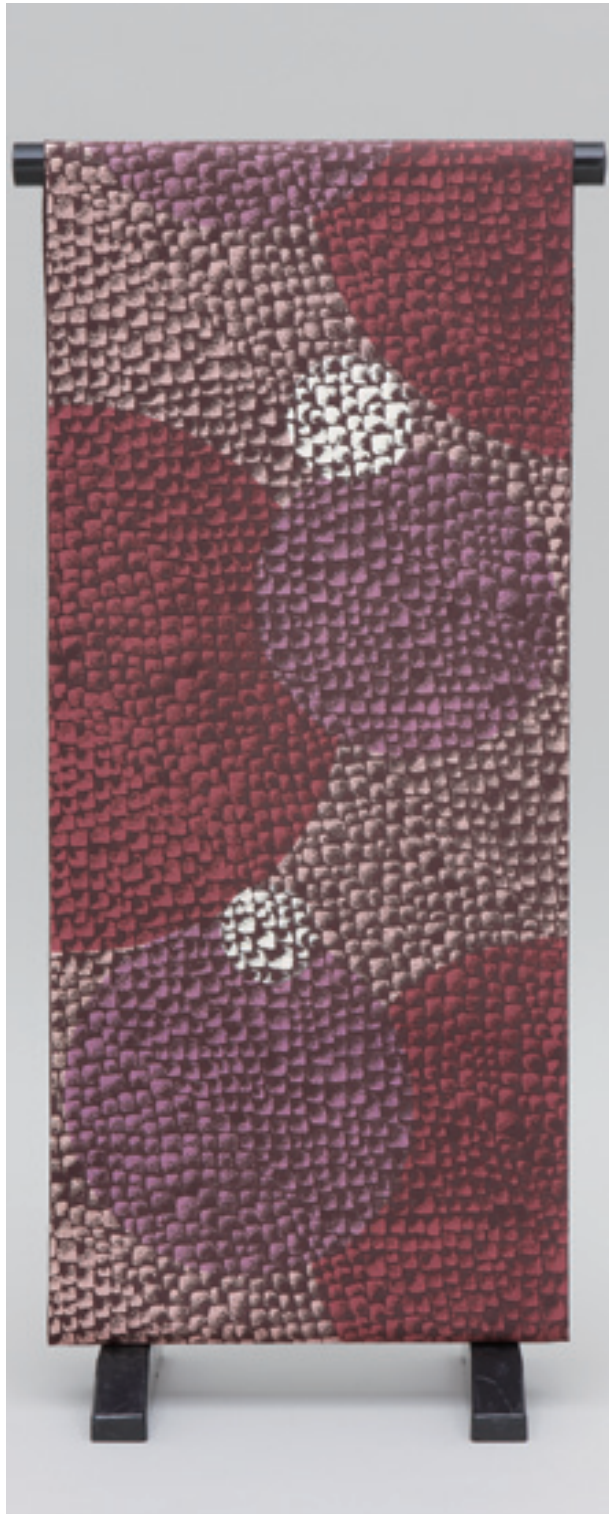
- ◆加工方法  
糸目友禪、手差し2度引染(目返し)
- ◆標準加工日数  
40日



530

丸に龍文  
小紋

◆加工方法  
色糸目、引染  
◆標準加工日数  
40日



529

手まり  
小紋

◆加工方法  
糸目友禪、スリ込み友禪、引染、目引  
◆標準加工日数  
50日



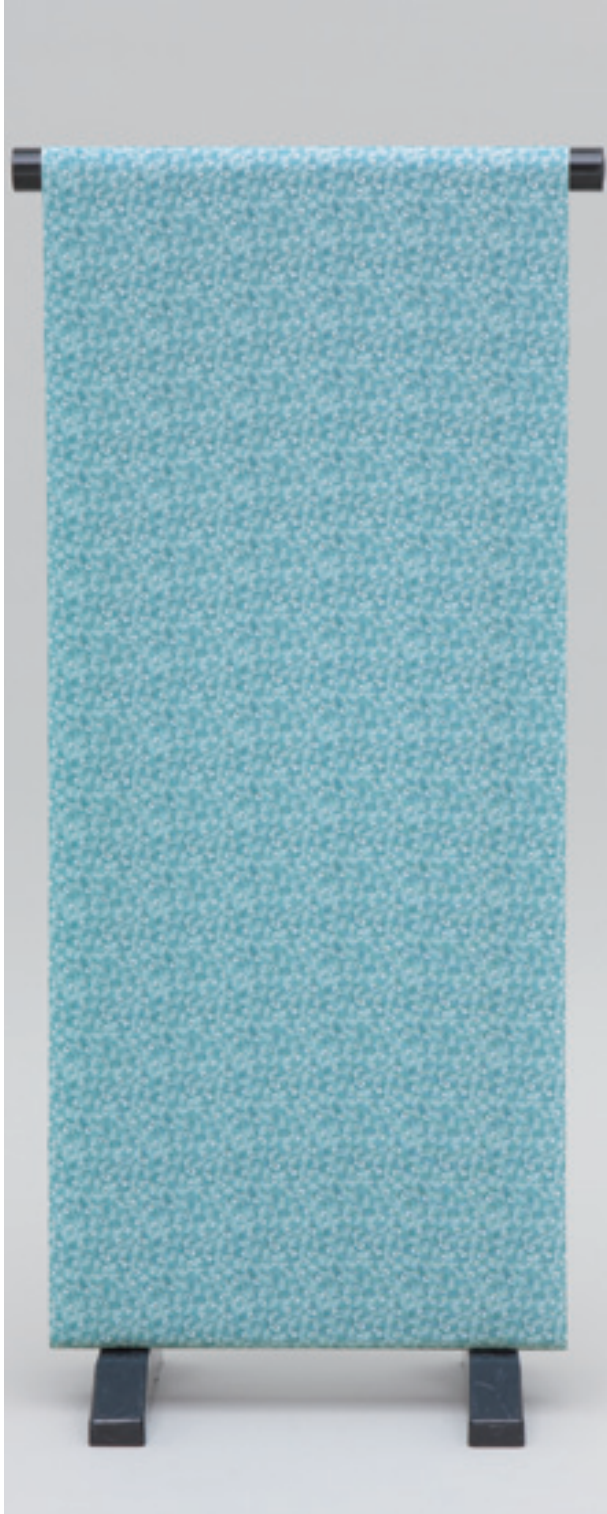


532

◆加工方法  
京小紋型染  
◆標準加工日数  
50日以内

海松文  
みる

小紋



531

◆加工方法  
京小紋型染  
◆標準加工日数  
50日以内

石垣文

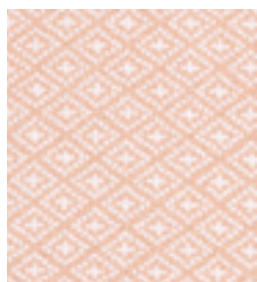
小紋



534

菱形文  
小紋

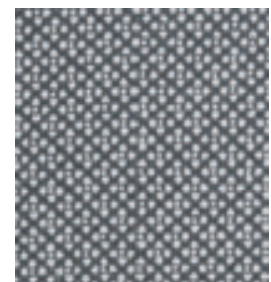
◆加工方法  
京小紋型染  
◆標準加工日数  
50日以内



533

行儀文  
小紋

◆加工方法  
京小紋型染  
◆標準加工日数  
50日以内

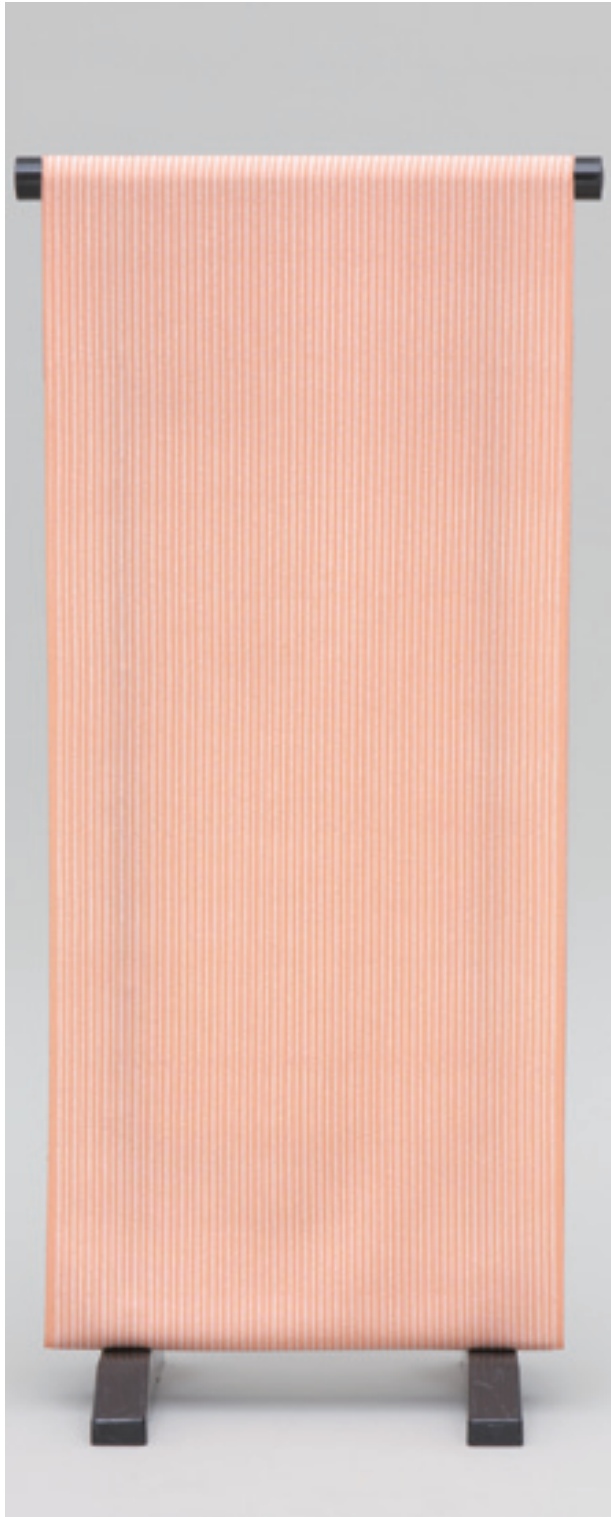




536

四すじ縞文  
小紋

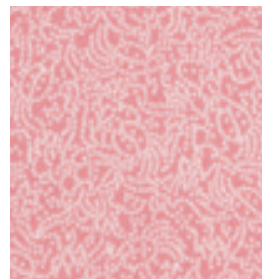
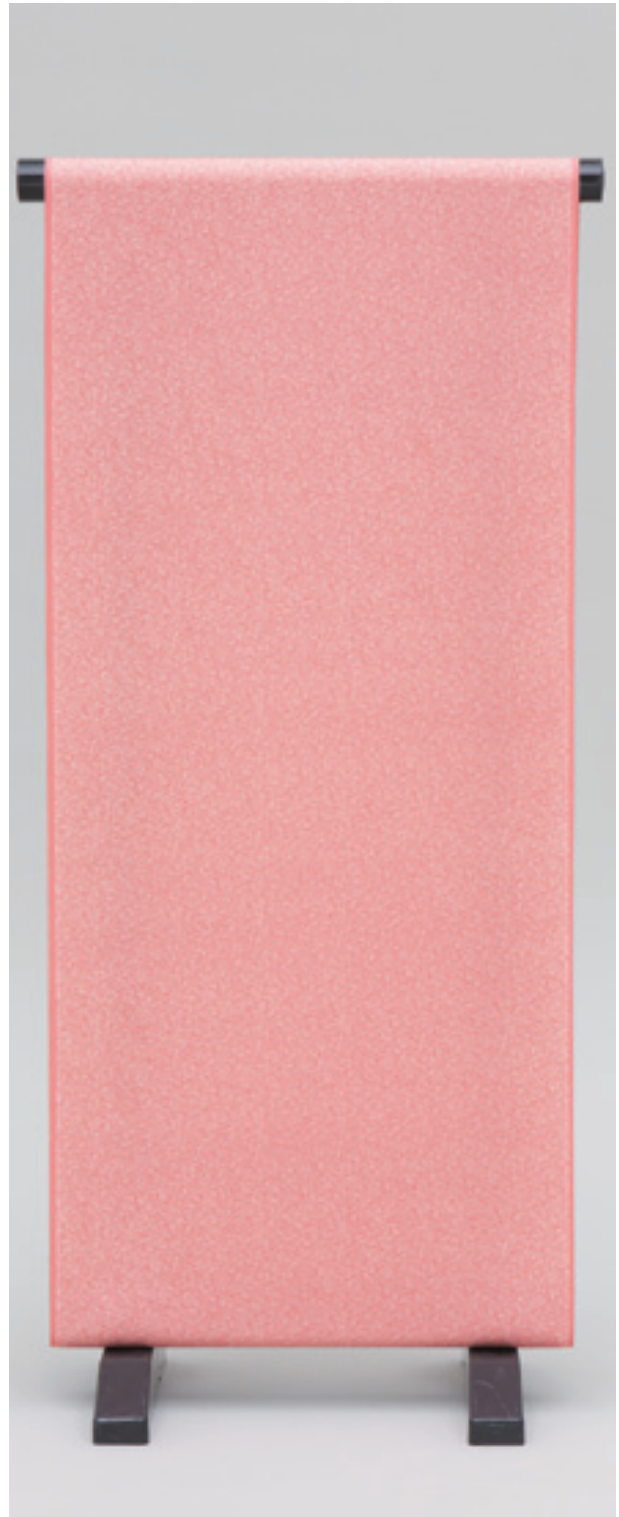
◆加工方法  
京小紋型染  
◆標準加工日数  
50日以内



535

竜宮城文  
小紋

◆加工方法  
京小紋型染  
◆標準加工日数  
50日以内



538

◆加工方法  
京小紋型染  
◆標準加工日数  
50日以内

老松文

小紋

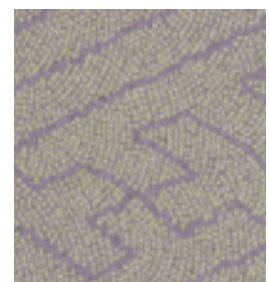


537

◆加工方法  
京小紋型染  
◆標準加工日数  
50日以内

井桁文

小紋



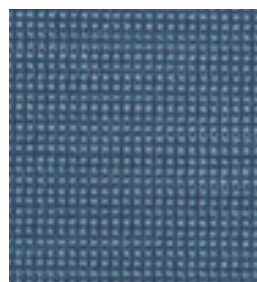


540

角通し

小紋

- ◆ 加工方法  
京小紋型染
- ◆ 標準加工日数  
50日以内
- ◆ 使用生地  
無地沙

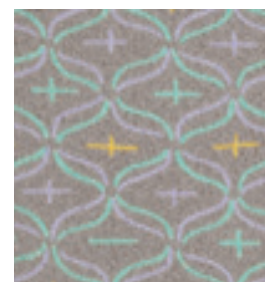
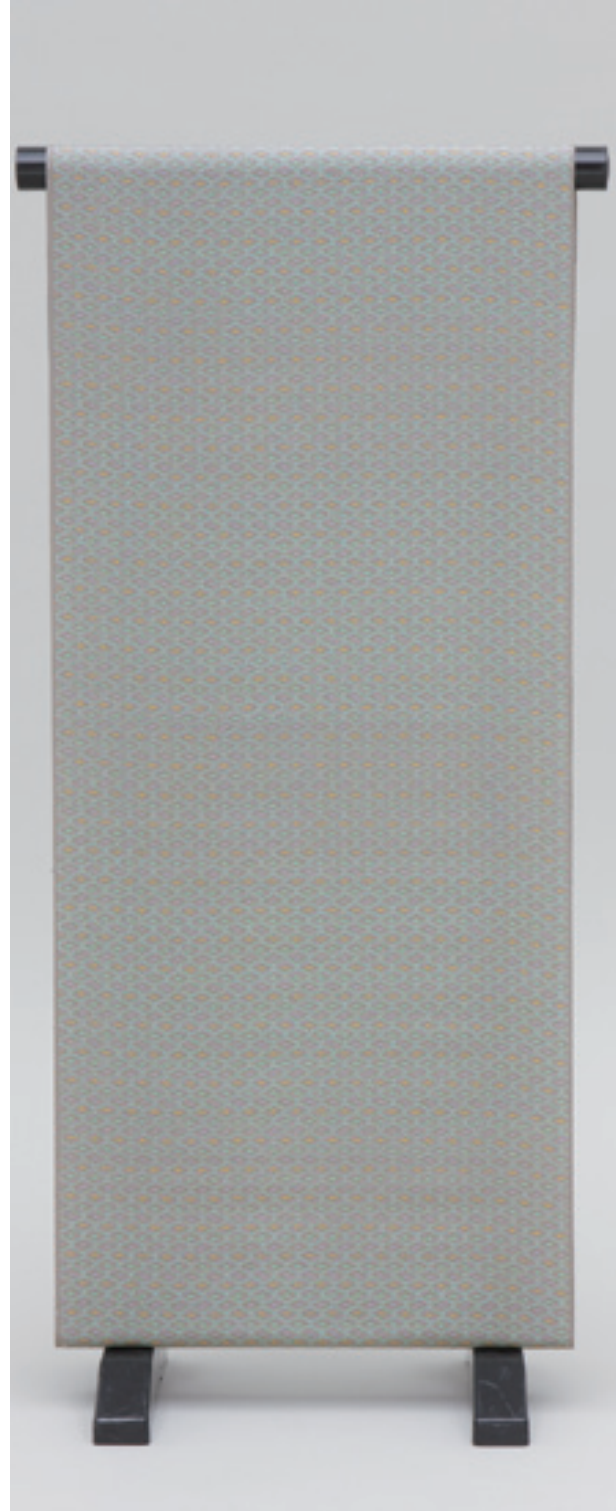


539

夢物語

小紋

- ◆ 加工方法  
京小紋型染
- ◆ 標準加工日数  
50日以内



542

# 小紋

小夜こよとしらとよ

- ◆加工方法  
摺り友禪とボカシ染め
- ◆標準加工日数  
40日



541

# 小紋

薬ひこぼえ

(切り株や根元から出てきた新芽のこと)

- ◆加工方法  
摺り友禪
- ◆標準加工日数  
30日



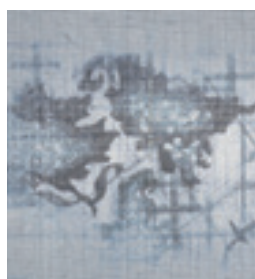


544

# 小紋

草枕  
くさまくら

- ◆加工方法  
摺り友禪とボカシ染め
- ◆標準加工日数  
40日



543

# 小紋

絆  
きずな

- ◆加工方法  
摺り友禪とボカシ染め
- ◆標準加工日数  
30日



546

# 着尺コート

ラピスラズリ  
(美しく光り輝くパワーストーンの瑠璃)

- ◆加工方法  
ボカシ染め
- ◆標準加工日数  
14日間
- ◆使用生地  
立紹

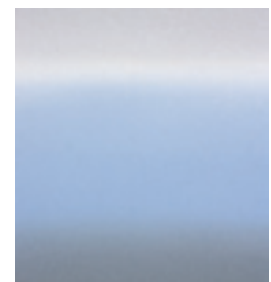


545

# 着尺コート

ひねもす  
(はじめから終わりまでずっと...)

- ◆加工方法  
ボカシ染め
- ◆標準加工日数  
14日間



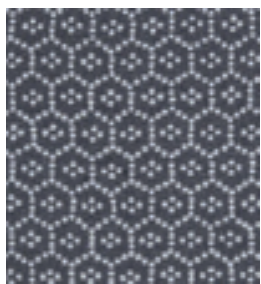


548

京小紋男物

亀甲文

◆加工方法  
京小紋、型染  
◆標準加工日数  
50日以内

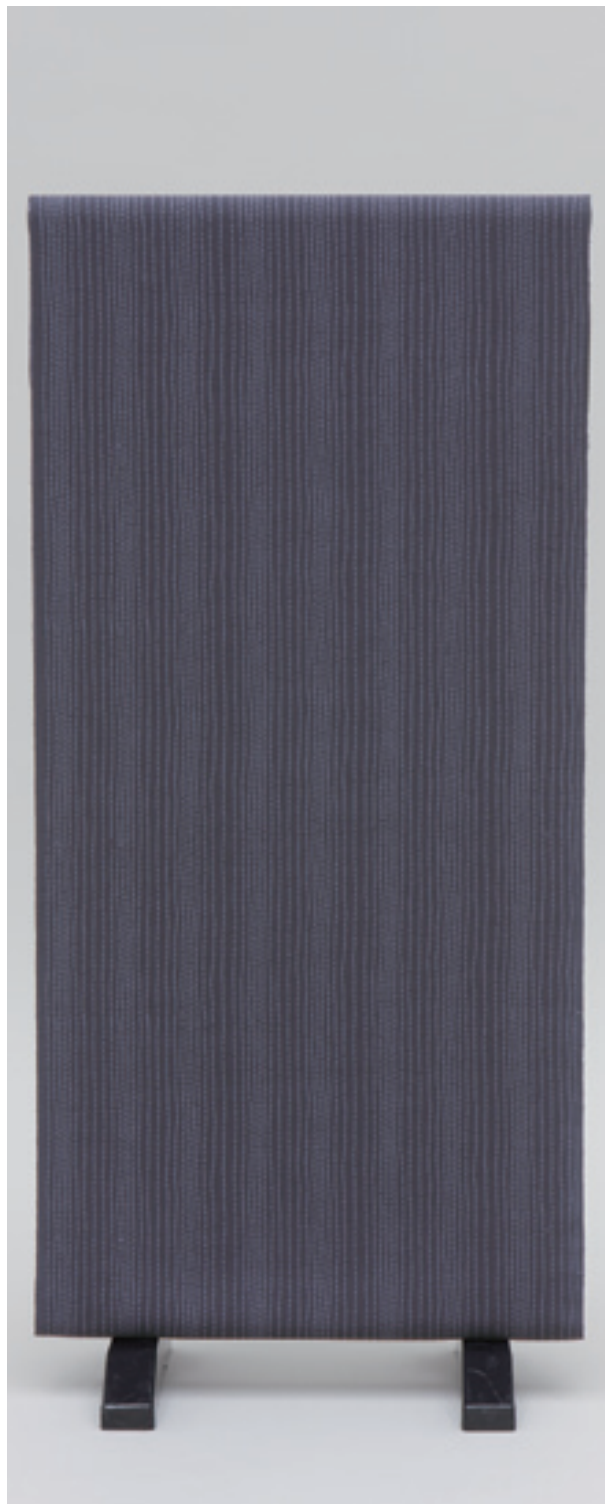


547

京小紋男物

丸つなぎ文

◆加工方法  
京小紋、型染  
◆標準加工日数  
50日以内



550

# 京小紋男物

井桁格子子文

- ◆加工方法  
京小紋、型染
- ◆標準加工日数  
50日以内

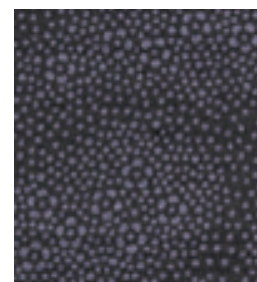


549

# 京小紋男物

雲貴文  
うんきもん

- ◆加工方法  
京小紋、型染
- ◆標準加工日数  
50日以内





発行  
京染卸商業組合

京都市中京区西堀川通三条下ル  
電話 〇七五―八〇一―二三三五五番

このカタログに掲載されている文章・画像の無断転載・複製を禁止します。